



ESPULSORE NERO LUCIDO
 POLISHED BLACK EJECTOR PIN
 AUSWERFERSTIFT, SCHWARZ GLÄNZEND

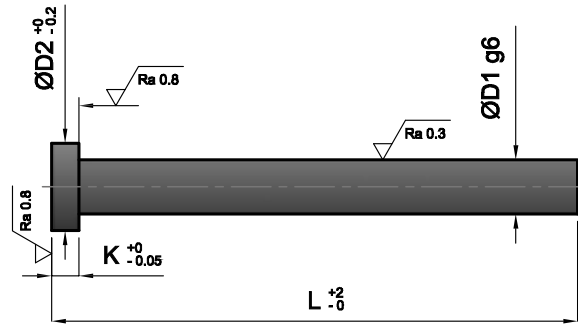
EES-2NL

DIN 1530-1
 6751 A

Acciaio: Per pressofusione
Steel: For die casting
Stahl: Für Druckguss

Durezza: Superficie > 950 Vickers - HV 0,3 Testa HRC 45±5
Hardness: Surface > 950 Vickers - HV 0,3 Head HRC 45±5
Härte: Oberfläche > 950 Vickers - HV 0,3 Kopf HRC 45±5

Trattamento: Trattamento anti-grippaggio per pressofusione
Coating: Anti-seize coating for die casting
Behandlung: Antihafbeschichtung für Druckguss



D1	D2	K	L													
			100	125	160	200	250	315	400	500	630	800	1000			
2	4	2	-	-	-	-	-	-	-	-	-	-	-	-	-	-
2,2	4	2	-	-	-	-	-	-	-	-	-	-	-	-	-	-
2,5	5	2	-	-	-	-	-	-	-	-	-	-	-	-	-	-
3	6	3	-	-	-	-	-	-	-	-	-	-	-	-	-	-
3,2	6	3	-	-	-	-	-	-	-	-	-	-	-	-	-	-
3,5	7	3	-	-	-	-	-	-	-	-	-	-	-	-	-	-
3,7	7	3	-	-	-	-	-	-	-	-	-	-	-	-	-	-
4	8	3	-	-	-	-	-	-	-	-	-	-	-	-	-	-
4,2	8	3	-	-	-	-	-	-	-	-	-	-	-	-	-	-
4,5	8	3	-	-	-	-	-	-	-	-	-	-	-	-	-	-
5	10	3	-	-	-	-	-	-	-	-	-	-	-	-	-	-
5,2	10	3	-	-	-	-	-	-	-	-	-	-	-	-	-	-
5,5	10	3	-	-	-	-	-	-	-	-	-	-	-	-	-	-
6	12	5	-	-	-	-	-	-	-	-	-	-	-	-	-	-
6,2	12	5	-	-	-	-	-	-	-	-	-	-	-	-	-	-
6,5	12	5	-	-	-	-	-	-	-	-	-	-	-	-	-	-
7	12	5	-	-	-	-	-	-	-	-	-	-	-	-	-	-
7,2	12	5	-	-	-	-	-	-	-	-	-	-	-	-	-	-
7,5	12	5	-	-	-	-	-	-	-	-	-	-	-	-	-	-
8	14	5	-	-	-	-	-	-	-	-	-	-	-	-	-	-
8,2	14	5	-	-	-	-	-	-	-	-	-	-	-	-	-	-
8,5	14	5	-	-	-	-	-	-	-	-	-	-	-	-	-	-
9	14	5	-	-	-	-	-	-	-	-	-	-	-	-	-	-
10	16	5	-	-	-	-	-	-	-	-	-	-	-	-	-	-
10,2	16	5	-	-	-	-	-	-	-	-	-	-	-	-	-	-
10,5	16	5	-	-	-	-	-	-	-	-	-	-	-	-	-	-
11	16	5	-	-	-	-	-	-	-	-	-	-	-	-	-	-
12	18	7	-	-	-	-	-	-	-	-	-	-	-	-	-	-
12,5	18	7	-	-	-	-	-	-	-	-	-	-	-	-	-	-
14	22	7	-	-	-	-	-	-	-	-	-	-	-	-	-	-
16	22	7	-	-	-	-	-	-	-	-	-	-	-	-	-	-
18	24	7	-	-	-	-	-	-	-	-	-	-	-	-	-	-
20	26	8	-	-	-	-	-	-	-	-	-	-	-	-	-	-
25	32	10	-	-	-	-	-	-	-	-	-	-	-	-	-	-

Esempio di ordinativo: D1xL **Order example:** D1xL **Bestellbeispiel:** D1xL