

DATARIO PER PRESSOFUSIONE

DATE STAMP FOR DIE CASTING

DATUMSTEMPEL FÜR DEN DRUCKGUSS

EDA-E

Acciaio: 1.2343 ~ 46 HRC

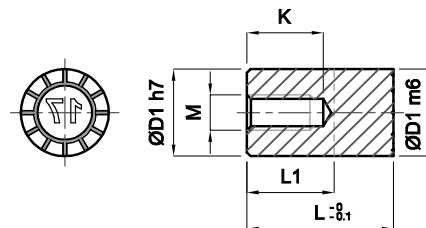
Steel: 1.2343 ~ 46 HRC

Stahl: 1.2343 ~ 46 HRC

Specifiche: Disponibile neutro (N)

Specifications: Available blank (N)

Spezifikationen: Neutral erhältlich (N)



D1	L	L1	M	K
5	10	6	3	6
6	10	6	4	6
8	10	6	4	6
8	20	10	3	6
10	12	7	5	6
10	20	10	4	7,5
12	14	9	6	10
12	20	10	6	9
16	20	10	6	10
20	20	10	6	10

Esempio di ordinativo: D1 x L Anno **Order example:** D1 x L Year **Bestellbeispiel:** D1 x L Jahr